

Vypracování přípravné dokumentace "Modernizace trati Nemanice I - Ševětín" je spolufinancováno Evropskou unií z programu TEN-T ve výši 1 685 000 EUR, což je 50% z celkových nákladů na projekt.



1	Zpracování připomínek	06/2011	<i>Ing. Krameš</i>
č.změny	Text změny - odůvodnění	Datum	Podpis



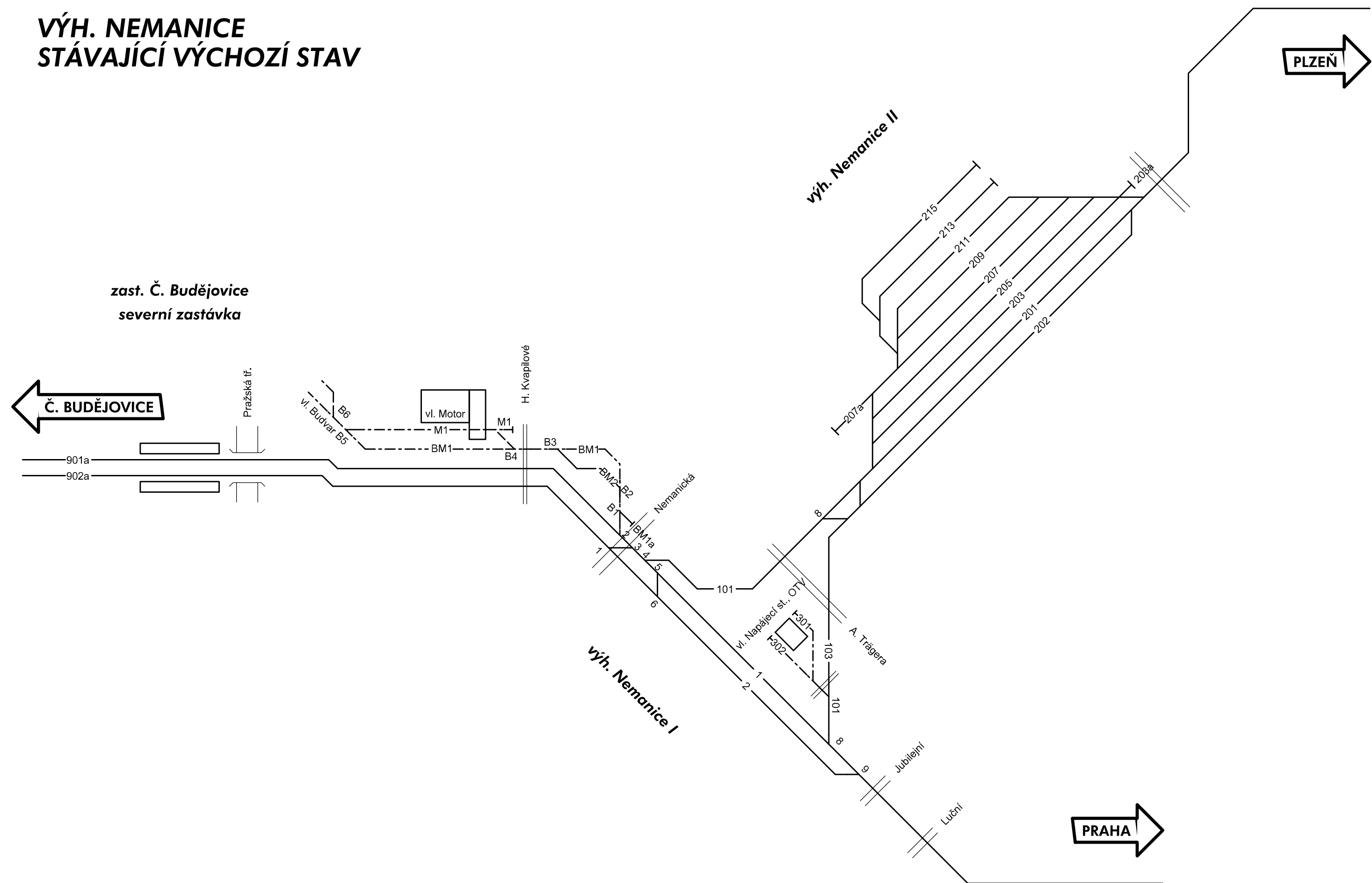
Olšanská 1a
130 80 Praha 3
Česká republika
tel.: 224 227 168
fax: 224 230 316
faxmodem: 267 094 364
E-mail : praha@sudop.cz



Jirsíkova 5/538
186 00 Praha 8
Česká republika
tel.: 255 733 111
fax: 255 733 605
E-mail : info@ikpce.com
Http : www.ikpce.com

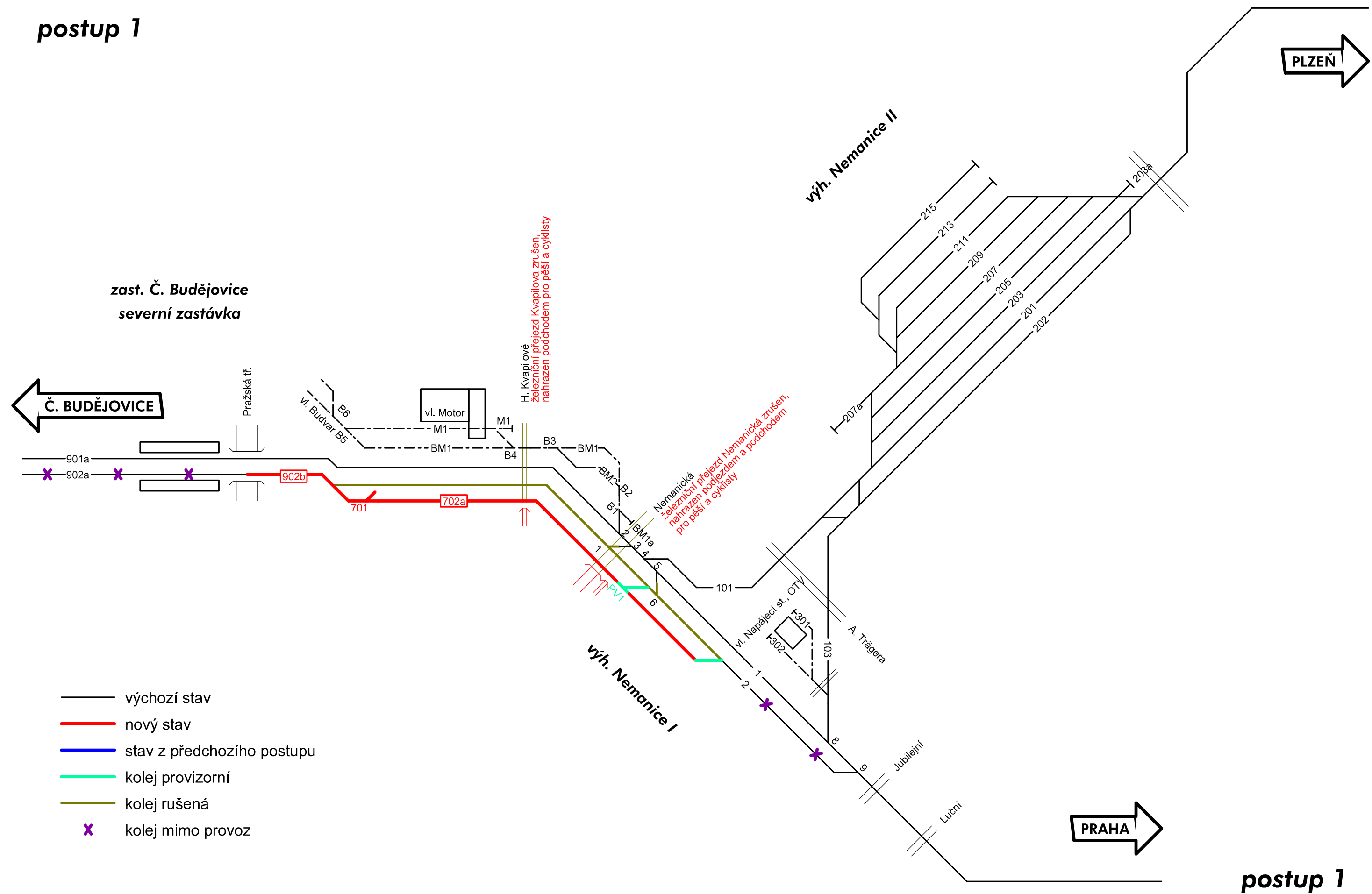
OBJEDNATEL	SŽDC s.o., Dlážděná 1003/7, Praha 1 Stavební správa Praha, Sokolovská 1955/278, Praha 9		
STŘEDISKO	201 ŽELEZNIČNÍCH TRATÍ A UZLŮ	VEDOUCÍ STŘEDISKA ING. JIŘÍ SYROVÝ	GENERÁLNÍ ŘEDITEL ING. TOMÁŠ SLAVÍČEK
ODPOVĚDNÝ PROJEKTANT STAVBY	ODPOVĚDNÝ PROJ. OBJ., PS	NAVRHL, VYPRACOVAL	KONTROLOVAL
ING. MILOŠ KRAMÉŠ <i>Ing. Krameš</i>	ING. ZDENĚK ŠLAPAL <i>Ing. Šlapal</i>	ING. LUKÁŠ MARAS <i>Maras</i>	ING. MILOŠ KRAMÉŠ <i>Ing. Krameš</i>
KRAJ	JIHOČESKÝ	MÚ/OU/POŘEŠENÁ OBEC	ČESKÉ BUDĚJOVICE, HLUBOKÁ NAD VLTAVOU
Modernizace trati Nemanice I - Ševětín Souhrnná část - Organizace výstavby Schémata stavebních postupů Nemanice, Ševětín		ÚČEL	PD
		DATUM	11/2010
		MĚŘÍTKO	---
		FORMÁTY	14xA3
		ČÁST	B.6
		PŘÍL.	3

VÝH. NEMANICE
STÁVAJÍCÍ VÝCHOZÍ STAV

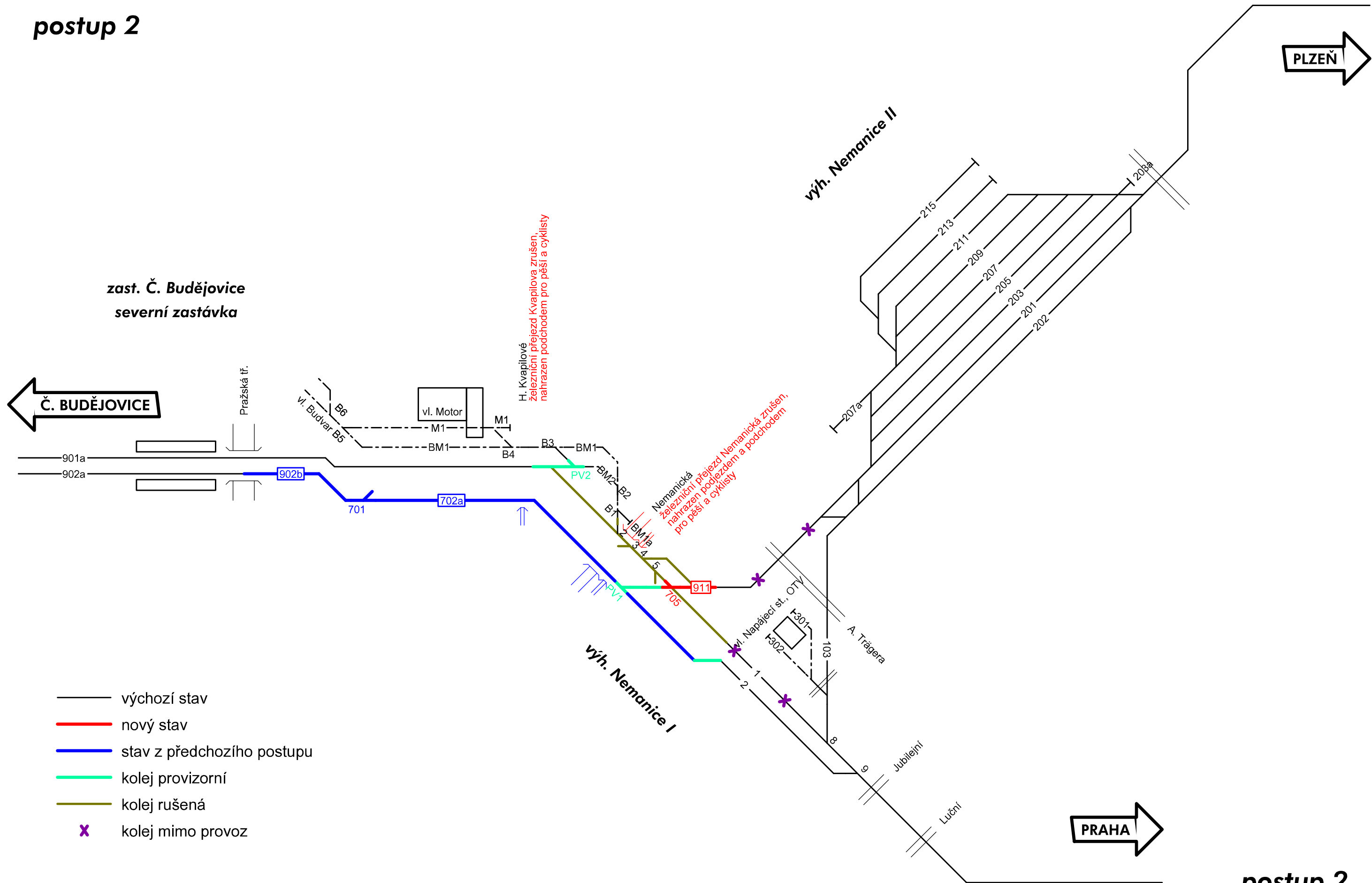


VÝH. NEMANICE
STÁVAJÍCÍ VÝCHOZÍ STAV

postup 1

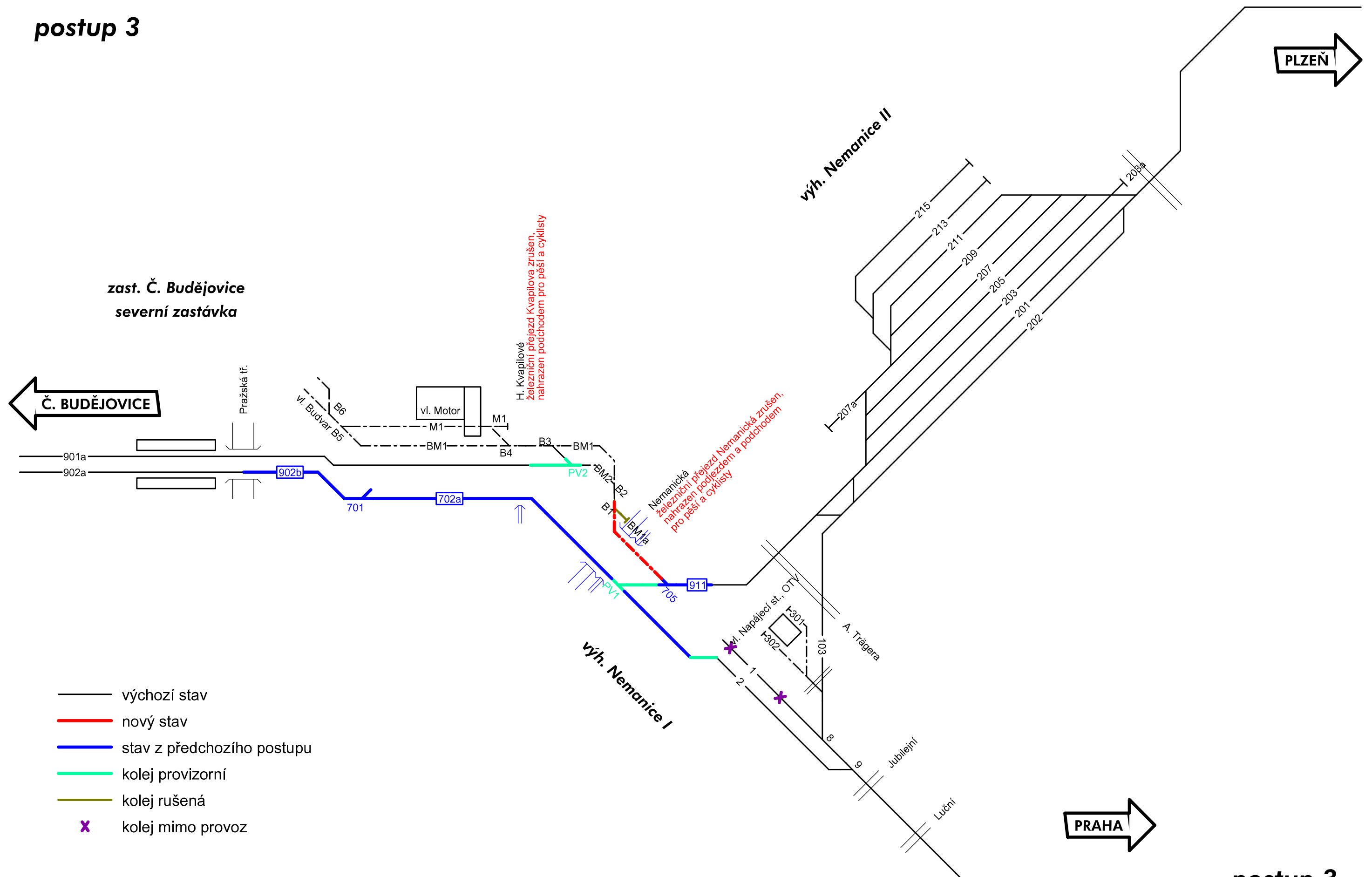


postup 2



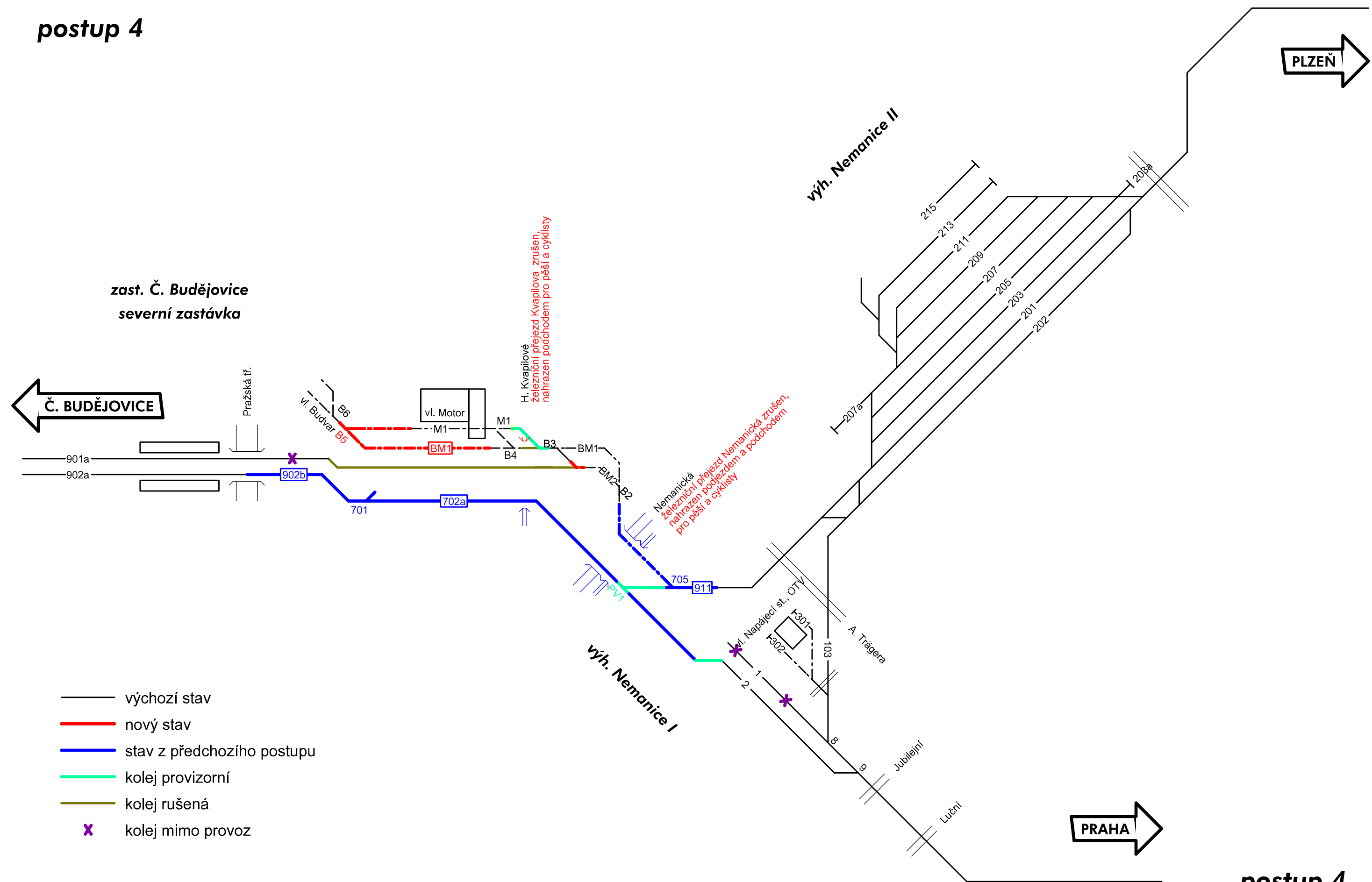
postup 2

postup 3

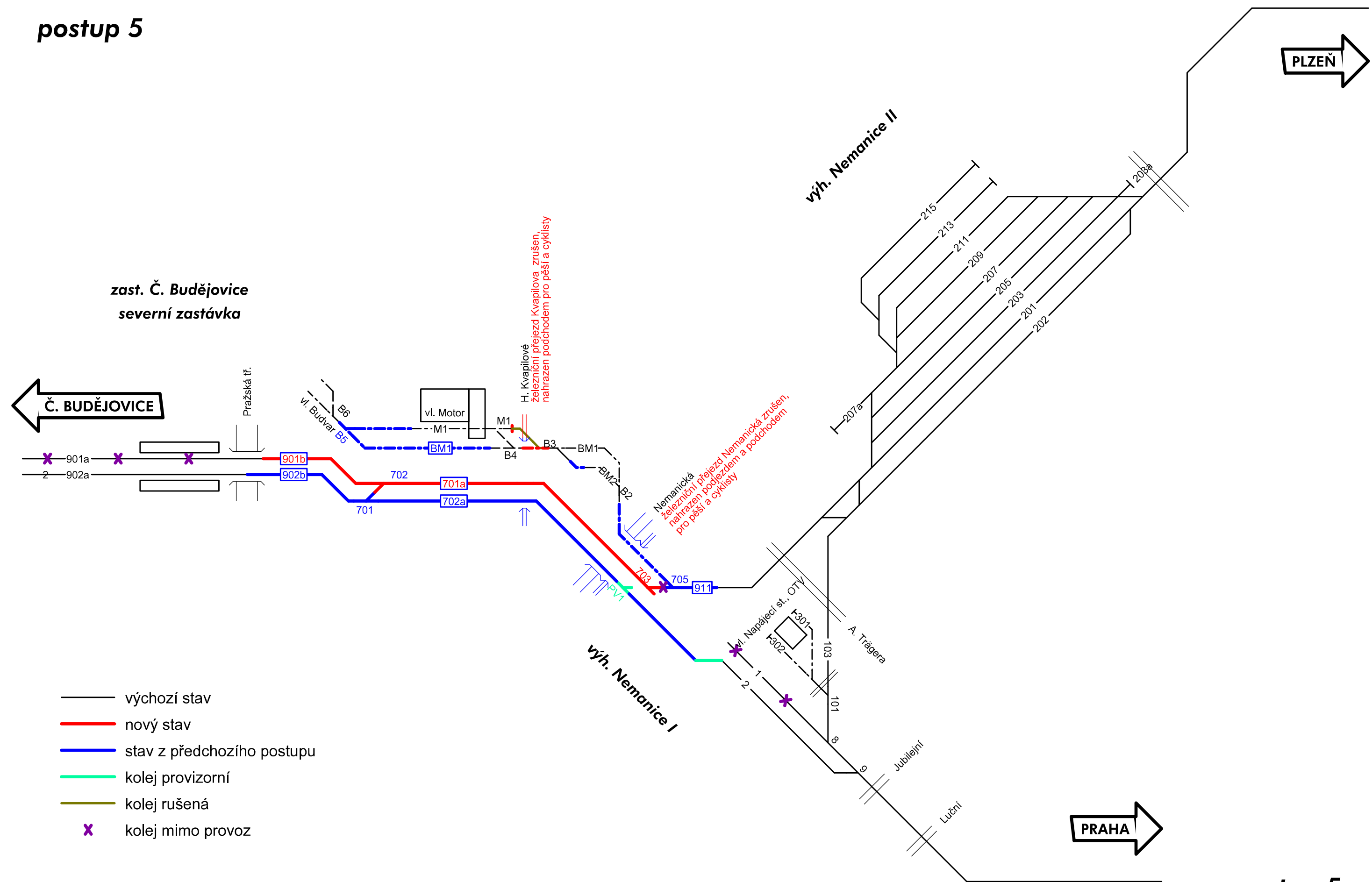


postup 3

postup 4

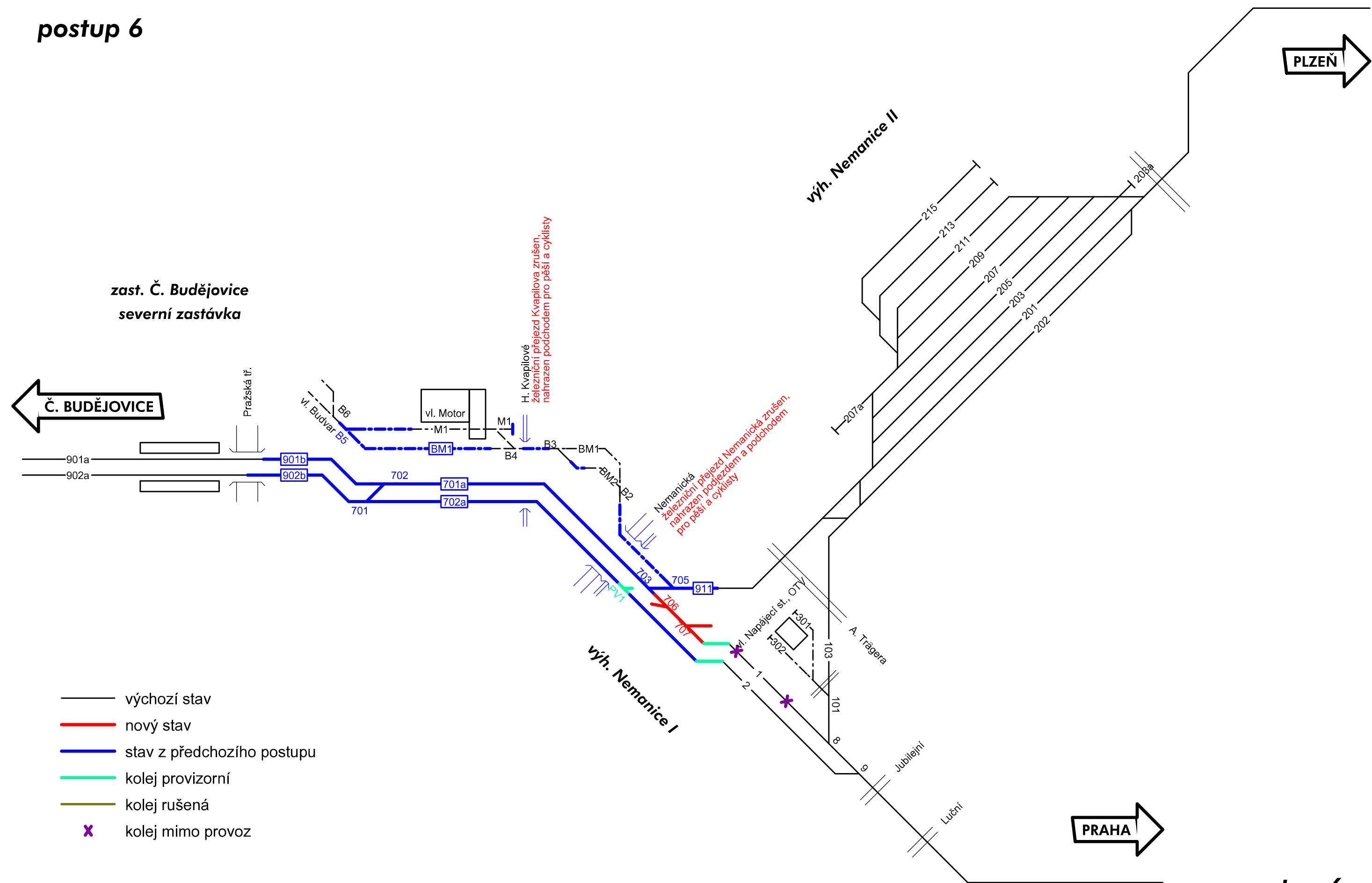


postup 5



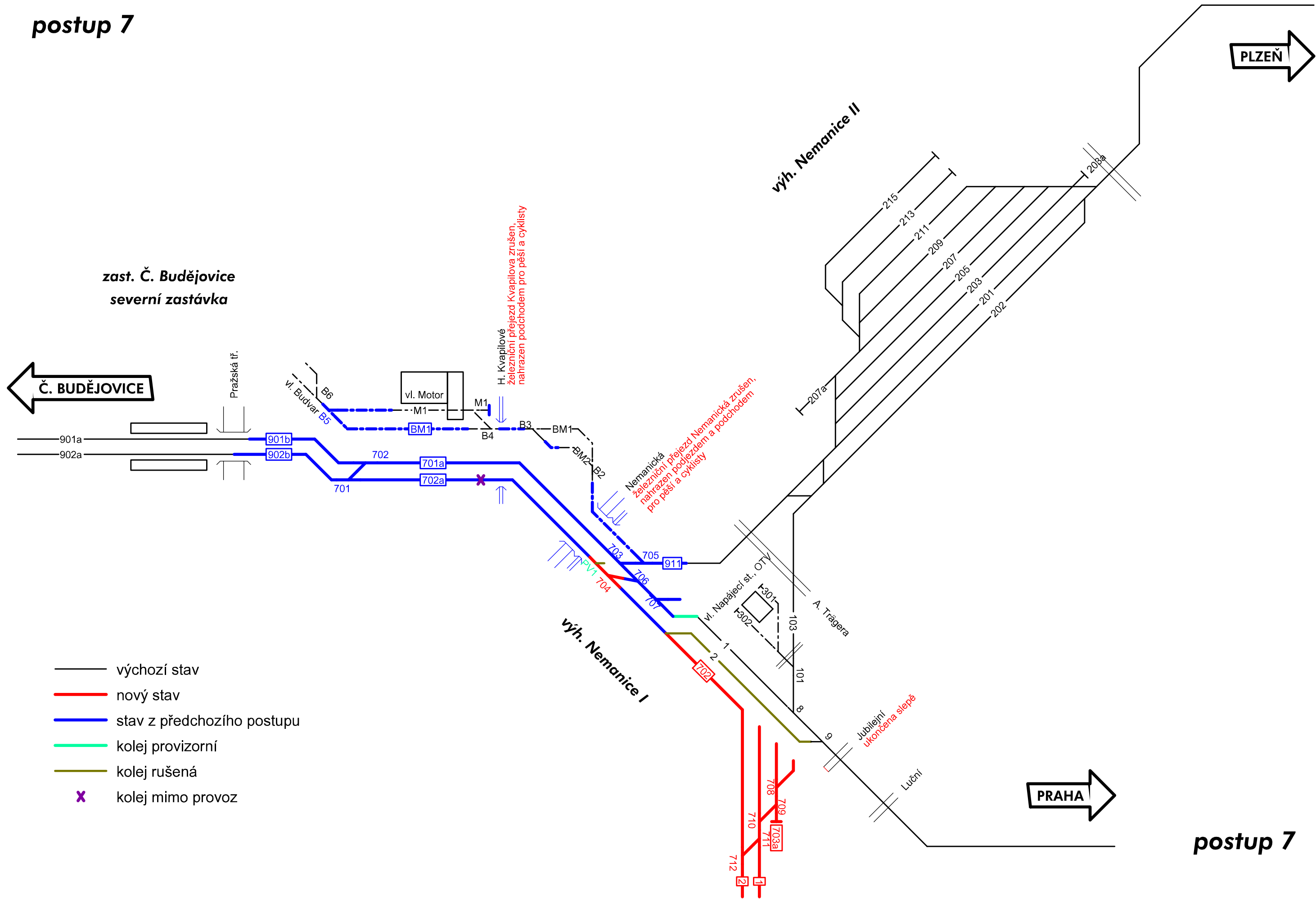
postup 5

postup 6

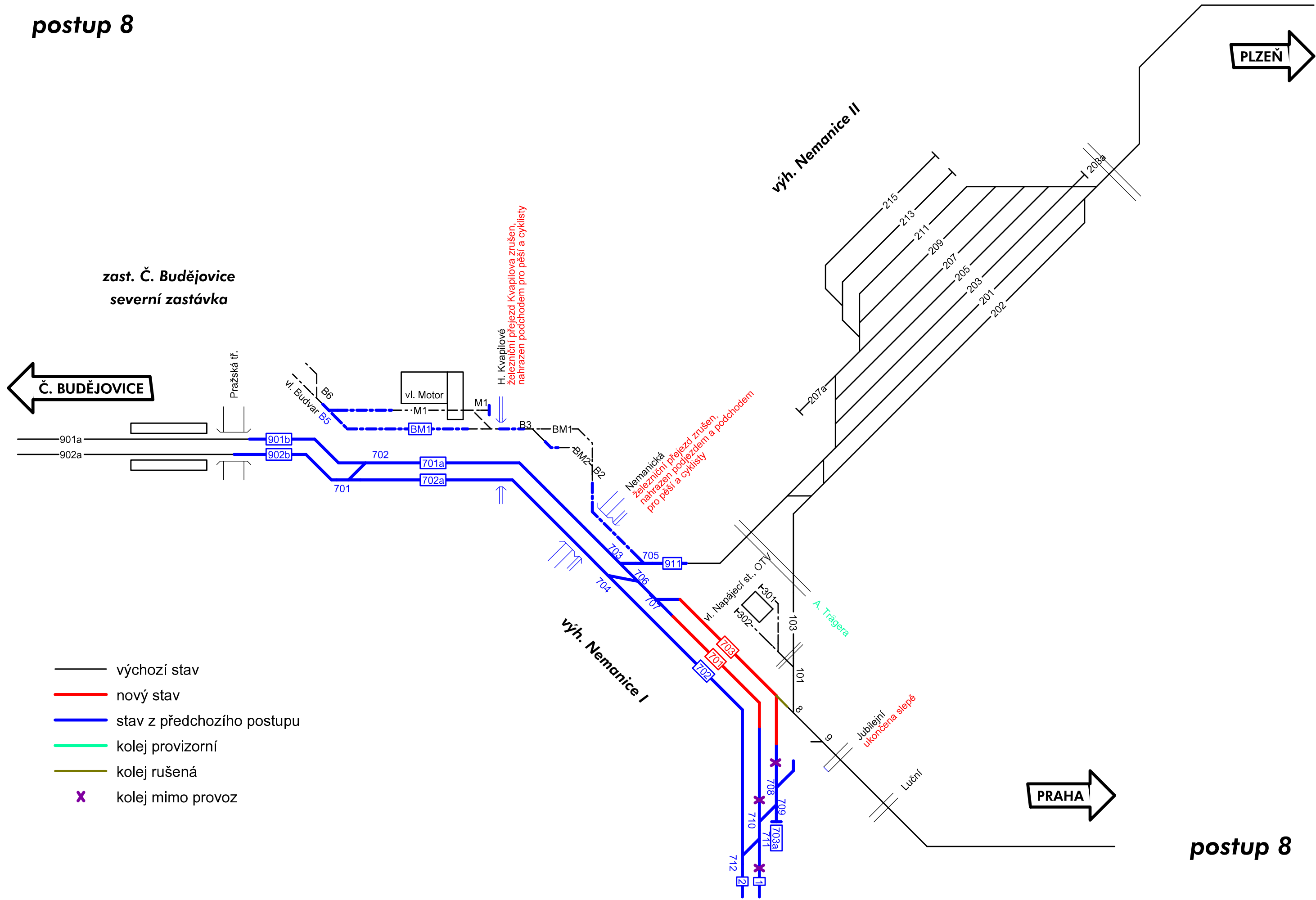


postup 6

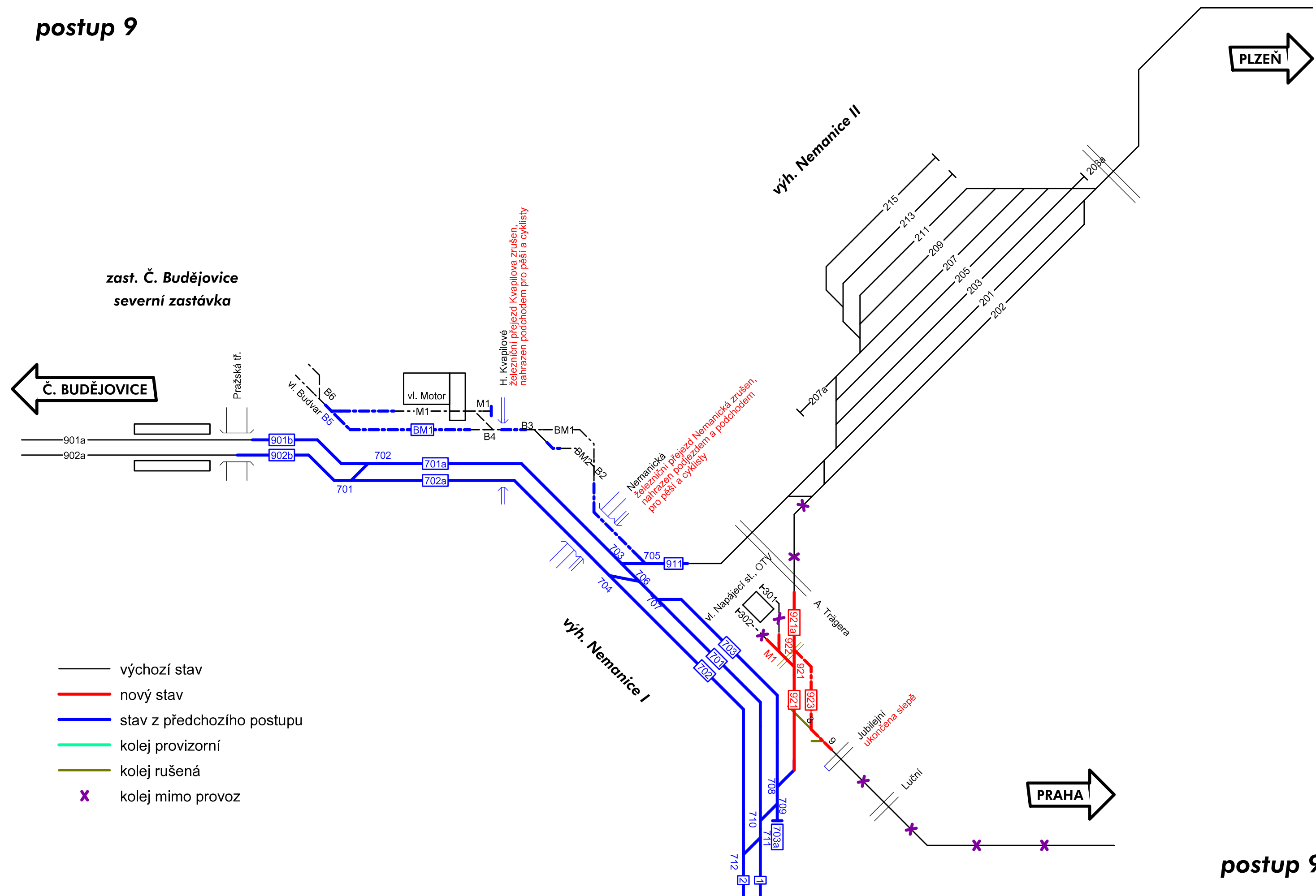
postup 7



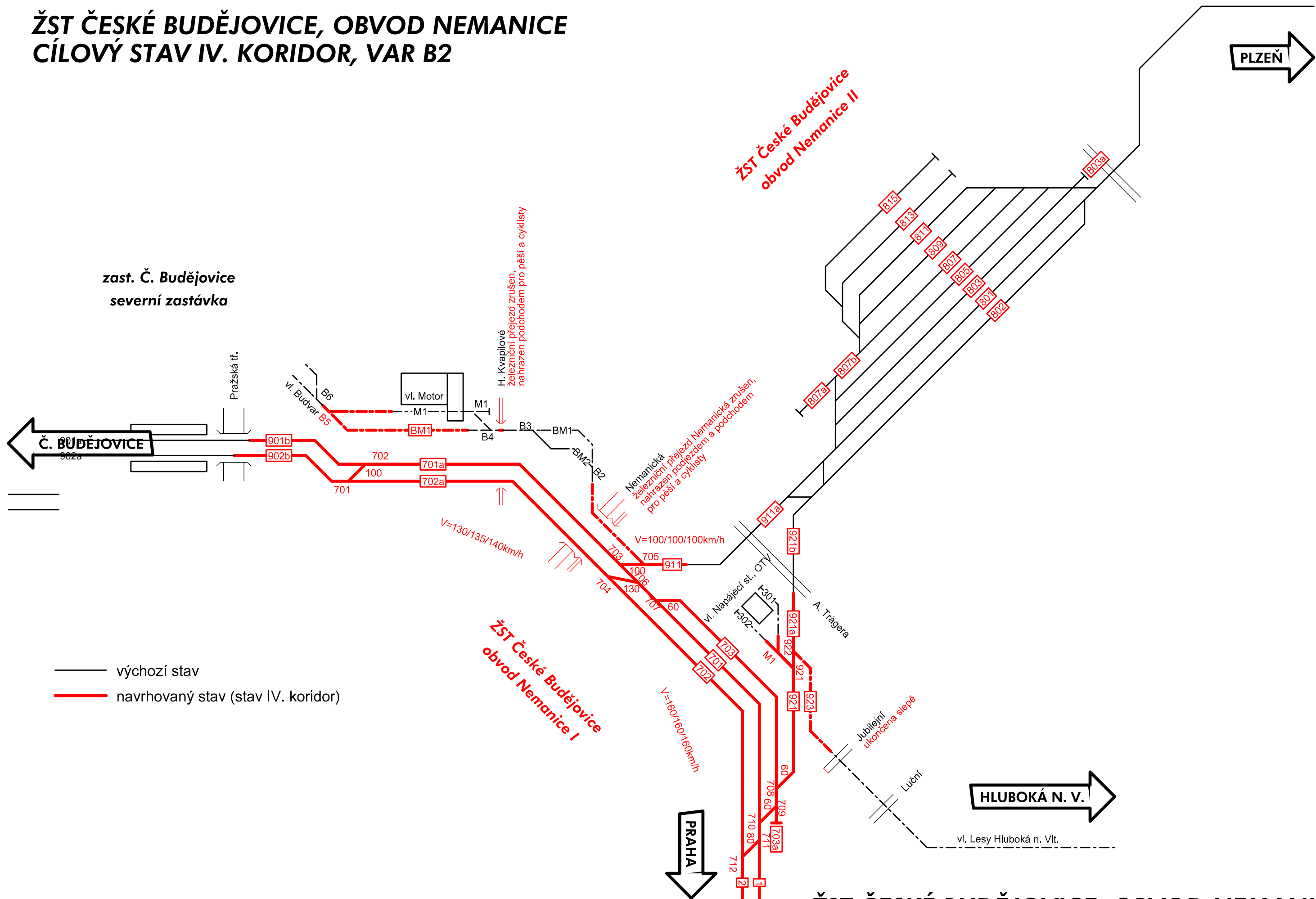
postup 8



postup 9



ŽST ČESKÉ BUDĚJOVICE, OBVOD NEMANICE
CÍLOVÝ STAV IV. KORIDOR, VAR B2



— výchozí stav
— navrhovaný stav (stav IV. koridor)

ŽST ČESKÉ BUDĚJOVICE, OBVOD NEMANICE
CÍLOVÝ STAV IV. KORIDOR, VAR B2

1. ETAPA

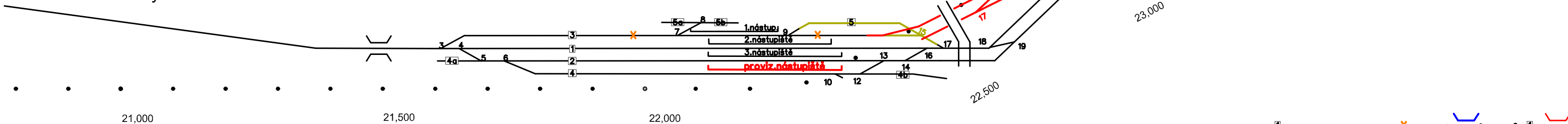
Demontáž koleje č. 5, v. č. 15, vyloučena k.č.3

Výstavba kolejových úseků, které neovlivní (popř. pouze mimořádně a krátkodobě) provoz v ŽST Ševětín

Výstavba mostů za ŽST Ševětín

Nástup cestujících na stáv. nástupištích č.2, 3

Délka trvání 12 týdnů



2. ETAPA

Mimo provoz stávající kolej č.3, 1 v ŽST od Prahy a traťová k.č.1

Demont. kolej č. 4b a 30m traťové k.č.1 pro SO 37-20-06 most v km 25,202

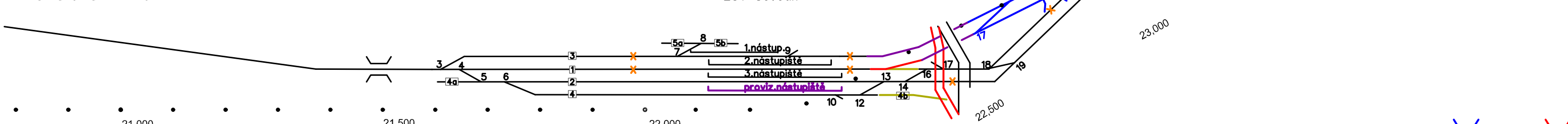
Provoz po stávající koleji č.2, 4, v trať. úseku koleje č.1, 2

Pražské zhlaví - provizorní přej. úprava přes k.č.2, v.č.17 a proviz. zapojení koleje č. 2,

provizorní nástupiště u k .č. 4

Nástup cestujících na stáv. nástupišti č.3 a provizorním

Délka trvání 14 dní



3. ETAPA

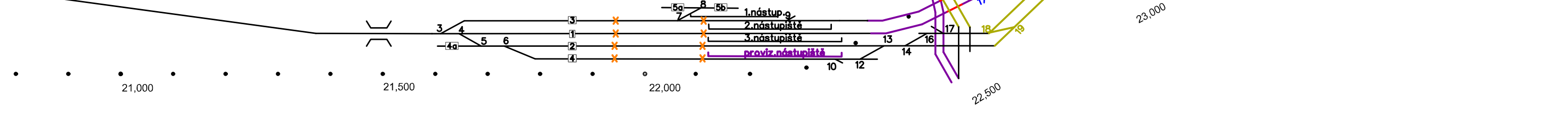
Výstavba žel. svršku a spodku v místech křížení a napojení, demontáž tr. kolejí a v. .č 18, 19

Provizorní napojení stávající staniční koleje č.1, 3 do nové tr. kol. č.1, 2

Po dobu výluky silniční provoz

Nástup cestujících na stáv. nástupišti č.3

Plná výluka traťových kolejí 14 dní



Č. BUDĚJOVICE

PRAHA

4. ETAPA

Dokončení SO 37-20-06 most v km 25,202 v koleji 2
Po zprovoznění přeložky silnice III/1556 demontáž proviz. přejezdu
Nástup cestujících na stáv. nástupištích č.1, 2
Stavba může využívat koleje 2 (část), 4 po dobu cca 2 let
Délka postupu 14 dní

- výchozí stav
- ve výstavbě
- dokončené
- kolej provizorní
- kolej rušená
- × kolej mimo provoz

4. ETAPA

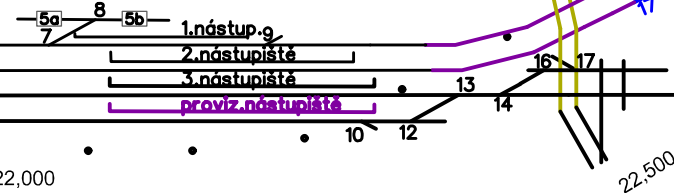
25,000

24,000

23,000

22,500

ŽST Ševětín



21,000

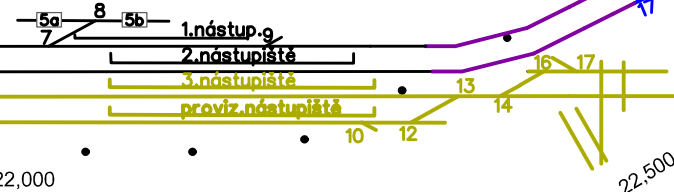
21,500

22,000

5. ETAPA

Demontáž 2. části přejezdu a koleje č. 2, 4, 4a,
Demontáž výhybek č. 5, 6, 10, 12, 13, 14, 16, 17, dem. 3. a provizorního nástupiště
Nástup cestujících na stáv. nástupištích č.1, 2
Koleje a související zařízení musí být zdemontovány před realizací svršku sudé skupiny kolejí
Délka trvání 14 dní

ŽST Ševětín



21,000

21,500

22,000

22,500

24,000

23,000

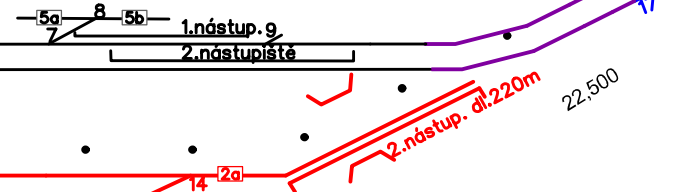
5. ETAPA

25,000

6. ETAPA

Etapa č. 6 je rozložena do 3 let, dokončena bude po realizaci tunelů položením žel .svršku,
pokládaného od Nemanic, může být časově posunutá na 3 měsíce před dokončení tunelu.
Podchod a spodek kolejí musí být dokončen s tunely, svršek kolejí se položí kontinuálně od Nemanic
Staví se: podchod, žel. most, kolej č. 4, 2, část k.č.1, v.č. 1÷6, 8, 9, 11÷14, vnější nást. u k.č. 2a
Nástup cestujících na stáv. nástupištích č.1, 2

ŽST Ševětín



21,000

21,500

22,000

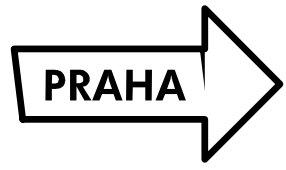
22,500

23,000

24,000

25,000

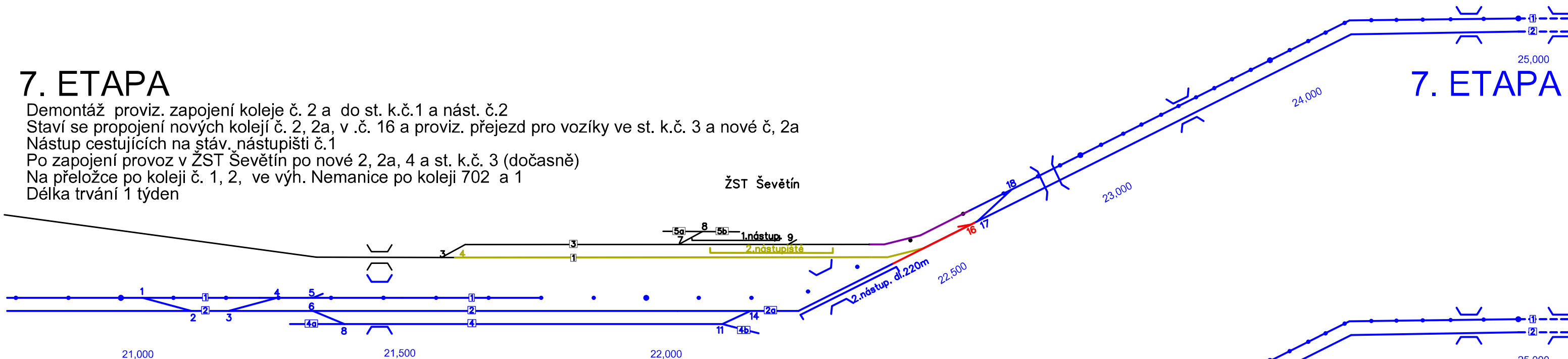
6. ETAPA



7. ETAPA

Demontáž proviz. zapojení koleje č. 2 a do st. k.č.1 a nást. č.2
Staví se propojení nových kolejí č. 2, 2a, v .č. 16 a proviz. přejezd pro vozíky ve st. k.č. 3 a nové č, 2a
Nástup cestujících na štáv. nástupišti č.1
Po zapojení provoz v ŽST Ševětín po nové 2, 2a, 4 a st. k.č. 3 (dočasně)
Na přeložce po koleji č. 1, 2, ve výh. Nemanice po koleji 702 a 1
Délka trvání 1 týden

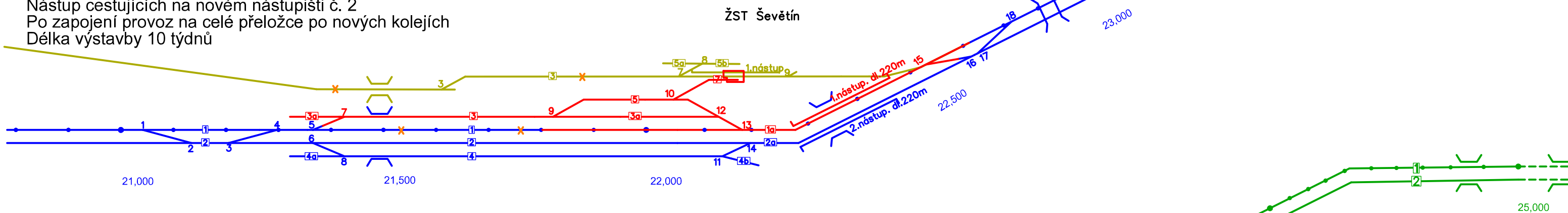
7. ETAPA



8. ETAPA

Demontáž proviz. zapoj. k. č. 1a (nová) do st. k. č. 3, k. č. 5a, 5b, v. č. 3, 7, 8, 9 a opouštěné trati
Staví se kolej č. 1 (2. část), 3, 5, 7, 3a, v .č. 15, kolej č. 1 (2. část), propojení nových kolejí č. 1a
Staví se výhybka č. 9, 10, 12, 13, vněj. nást. u koleje 1a
Poviz. přejezd pro vozíky přes nové č.1a, 2a (do zprovoznění bezb. přístupu z podchodu)
Nástup cestujících na novém nástupišti č. 2
Po zapojení provoz na celé přeložce po nových kolejích
Délka výstavby 10 týdnů

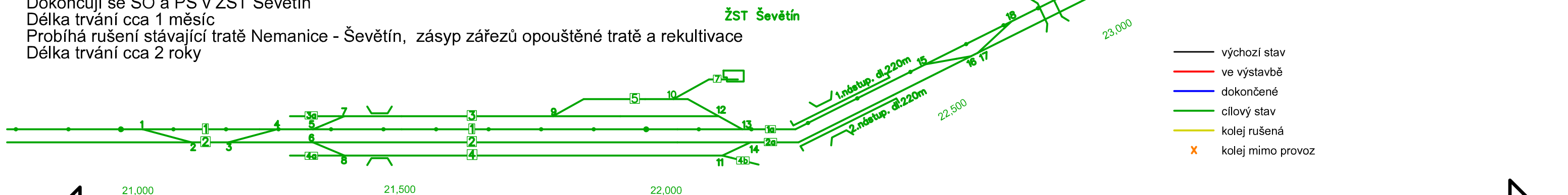
8. ETAPA



9. ETAPA-výsledný stav

Dokončují se SO a PS v ŽST Ševětín
Délka trvání cca 1 měsíc
Probíhá rušení stávající tratě Nemanice - Ševětín, zásyp zářezů opouštěné tratě a rekultivace
Délka trvání cca 2 roky

9. ETAPA-výsledný stav



- výchozí stav
- ve výstavbě
- dokončené
- cílový stav
- kolej rušená
- × kolej mimo provoz

Č. BUDĚJOVICE

PRAHA